

Caso não consiga visualizar correctamente este e-mail por favor reporte-nos esta situação para: informacoes.clientes@millenniumbcp.pt

In case you don't see this e-mail correctly, please report the situation to: informacoes.clientes@millenniumbcp.pt

Millennium
bcp

Newsletter sobre Segurança

Microsoft®

Julho 2007 - nº 38

English version

Nesta edição, "**Em Destaque**", deixamos-lhe uma sugestão para otimizar o desempenho do seu computador. Saiba como.

Em "**Princípios Básicos de Segurança**" conheça a nova realidade dos cartões de crédito e relembre algumas recomendações de segurança na sua utilização. Regras simples mas, muitas vezes, negligenciadas.

Boa leitura!



Em Destaque

Obtenha uma análise de segurança gratuita para o seu computador!

O programa de análise do Windows Live OneCare ajuda-o a otimizar o desempenho do seu computador.

O programa de análise Windows Live OneCare é um novo serviço que lhe permite fazer uma análise do seu computador, ajudando-o a protegê-lo, limpá-lo e a funcionar melhor. O serviço é gratuito e está disponível directamente da Internet em <http://safety.live.com>. Pode voltar a visitar o programa de análise Windows Live OneCare para optimizações posteriores, sempre que quiser.

Como utilizar o programa de análise Windows Live OneCare?

- Visite o programa de análise Windows Live OneCare, clique em Análise de assistência completa e siga as instruções no ecrã;
- O programa de análise do Windows Live OneCare é transferido e instalado no seu computador na primeira vez que faz a análise. O programa inspeciona o seu computador e transmite-lhe os resultados e recomendações quando a análise estiver completa.

Para verificar se existem actualizações, pode fazer outra análise sempre que quiser. Estas actualizações irão incluir novas versões do programa de análise e novas informações de reconhecimento de vírus (também conhecidas como definições de vírus) da Microsoft.

Se preferir um serviço personalizado, basta escrever no seu *browser* o endereço <http://safety.live.pt> e escolher uma das opções:



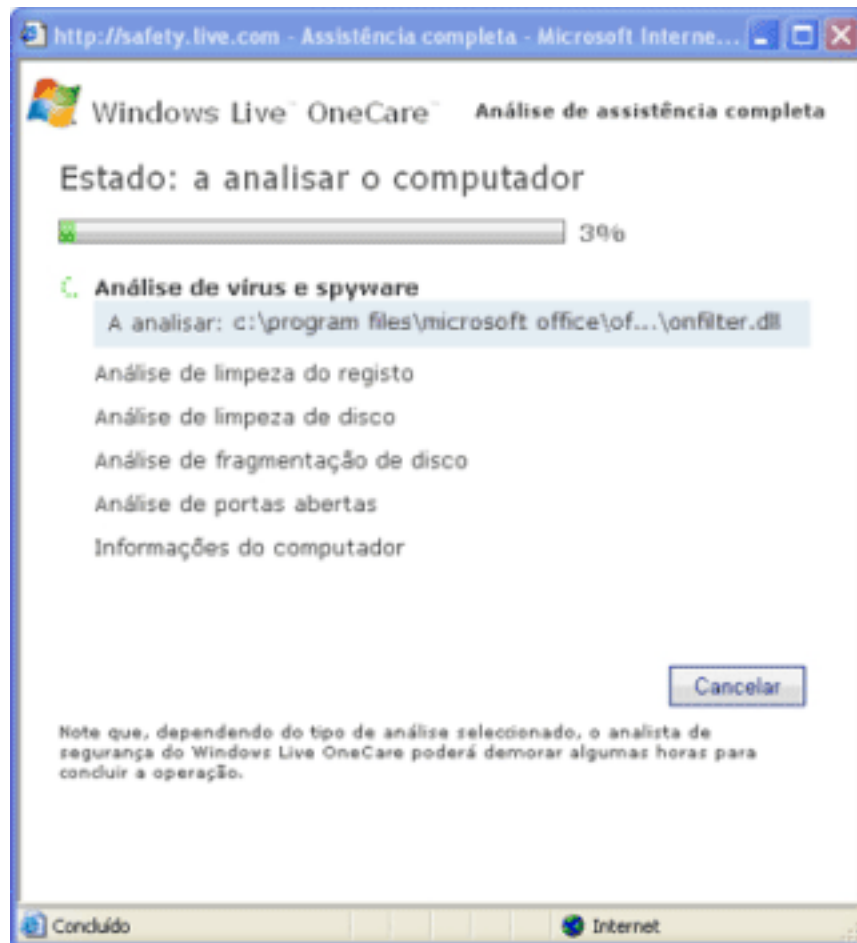
Protecção. Ajuda a verificar se existem vírus e a removê-los.



Limpeza de disco. Ajuda a livrar-se do lixo que existe no seu disco rígido.



Optimização. Ajuda a melhorar o desempenho global do seu computador.



Princípios Básicos de Segurança

Mais tecnologia, Mais Segurança!

Para reforçar a segurança das operações de pagamento electrónico, o Millennium bcp está a equipar os seus cartões com a tecnologia *Chip EMV* (Europay, MasterCard e Visa).

A tecnologia *Chip EMV* permite diminuir o risco de fraude uma vez que a informação encontra-se protegida no chip, o que dificulta a cópia ou a leitura dos elementos do cartão.

Com esta tecnologia, as transacções efectuadas com cartão de crédito, anteriormente validadas por PIN ou assinatura, vão passar a ser validadas exclusivamente por PIN, quer em Portugal, quer na Europa.

Nos Países não aderentes a esta tecnologia, a validação das transacções poderá continuar a ser feita por assinatura.

Com o *Chip*, o PIN é a sua assinatura!

Recordamos-lhe alguns cuidados a ter na utilização dos cartões:

1. Assine o cartão, aquando da sua recepção e anote em local seguro o respectivo número;
2. Tenha o cartão em sítio seguro de modo a impedir a sua apropriação por terceiros;
3. Memorize o PIN do seu cartão, mas se tiver de o escrever faça-o sempre dissimuladamente num local separado do cartão;
4. Quando efectuar transacções com o seu cartão, mantenha-o sempre dentro do seu campo de visão durante o seu manuseamento por terceiros. Em caso de transacção manual assegure-se que só é feita uma factura por parte do estabelecimento comercial ou outro (em caso de engano destrua imediatamente a errada). Verifique sempre a data da factura e o respectivo montante;
5. Quando efectuar transacções em Caixas Automáticas (ATMs) verifique sempre que a digitação do PIN se encontra fora do campo de visão de terceiros;
6. Em caso de perda, furto, roubo ou extravio do seu cartão deverá comunicar imediatamente ao Banco através do telefone (00 351) 21 427 04 02.
7. Se comunicar ao Banco o extravio do seu cartão e mais tarde o voltar a encontrar, não o utilize. Devolva-o imediatamente ao Banco.

Tenha sempre presente estas recomendações!





"Best Corporate/Institucional Internet Bank" Empresas em Portugal - "Best Consumer Internet Bank" Particulares em Portugal - "Best Bill Payment and Presentment" na Europa - "Best Information Security Initiatives" na Europa - "Best Online Deposits Acquisition" na Europa

Este e-mail é apenas informativo, por favor não responda para este endereço. Para obter esclarecimentos adicionais, sobre este ou qualquer outro assunto, ou efectuar sugestões, e para que o possamos servir melhor e mais eficazmente, sugerimos que visite www.millenniumbcp.pt ou ligue para o número de telefone 707 50 24 24.

Estes e-mails não permitem o acesso directo ao site www.millenniumbcp.pt, não incluem atalhos (links), nem são utilizados para lhe solicitar quaisquer elementos identificativos, nomeadamente códigos de acesso. Se receber um e-mail, aparentemente com origem no Millennium bcp, que não esteja de acordo com esta informação, não responda, apague-o e comunique, de imediato, este facto para: informacoes.clientes@millenniumbcp.pt

Se não pretende receber este tipo de informação via e-mail ou se pretende alterar o seu endereço electrónico, aceda a www.millenniumbcp.pt e escolha a opção Contas e, posteriormente, a opção Personalização.

Millennium
bcp

Security Newsletter

July 2007 - nº 38

Microsoft®

Versão Portuguesa

In the "**Highlights**" section of this edition we'll share a tip with you on how to improve your PC's performance. Learn how.

- [Run a security scan on your PC for free!](#)
- [More technology, More Security!](#)

In "**Basic Security Principles**" we'll talk about the new reality for credit cards and remind you of some safety precautions. Simple, but often neglected, rules.

Enjoy your reading!



Highlights

Run a security scan on your PC for free!

The Windows Live OneCare scanner will help you tune up your PC's performance.

New Windows Live OneCare software will scan your PC and help you protect, clean and tune it up. The service is free - you can access it directly at <http://safety.live.com>. You can visit Windows Live OneCare to scan your PC as often as you like.

How do I use the Windows Live OneCare safety scanner?

- Go to the Windows Live OneCare Safety scanner, click on Full Service Scan and follow the onscreen instructions;
- The Windows Live OneCare safety scanner will be downloaded and installed on your computer the first time you run it. When it has finished scanning your PC it will give you a list of results and tips;

To check for updates, you can run it again, whenever you like. You can update the scanner as well as Microsoft's most recent virus signatures (a.k.a. definitions).

If you prefer a customized service, just direct your browser to <http://safety.live.pt> and choose one of the following options:



Protection. Helps you check for viruses and remove them.



Clean up. Helps you get rid of junk on your hard drive.



Tune up. Helps you improve your PC's overall performance.



Basic Security Principles

More technology, More Security!

EMV Chip technology reduces the risk of fraud by protecting the data on the chip. This makes copying or reading details from the card more difficult.

With this technology, payments made with your credit card, which were formerly validated by PIN or signature, will from now on only be validated by PIN, throughout Portugal and Europe.

In countries that haven't still implemented this technology, you can still validate payments by signature.

With the Chip, your PIN is your signature!

We would like to remind you of some precautions you should take when using your cards:

1. Sign your card when you receive it and note down the number in a safe place;
2. Keep the card in a safe place where others cannot find it;
3. Memorize your card PIN, but if you do need to write down the number, always keep it hidden and in a separate location from your card;
4. Whenever you make payments with your card always keep it within sight while it is handled by others. When you pay on location make sure that the store (or other establishment) only issues a single receipt - if not, immediately destroy the wrong receipt. Always check the date and amount on the receipt;
5. Whenever you pay at ATMs make sure that when you enter your PIN no one can see it;
6. If you lose your card, or it has been stolen or misplaced, you should let your Bank know immediately by dialing (00 351) 21 427 04 02;
7. If you report a lost card to the Bank and later find it again, do not use it. Return it immediately to the Bank.

Always keep these recommendations in mind!



www.millenniumbcp.pt

707 50 24 24 / 91 827 24 24 / 93 522 24 24 / 96 599 24 24



"Best Corporate/Institucional Internet Bank" Empresas em Portugal - "Best Consumer Internet Bank" Particulares em Portugal - "Best Bill Payment and Presentment" na Europa - "Best Information Security Initiatives" na Europa - "Best Online Deposits Acquisition" na Europa

This is an automated notification. Please do not reply to this message. We're happy to help you with any questions or concerns you may have and listen to your suggestions. So that we can provide you best service, please go to www.millenniumbcp.pt or dial 707 50 24 24.

These emails do not grant direct access to www.millenniumbcp.pt, nor do they include links, nor are they sent to ask for any personal details (namely access codes). If you do receive any such email, apparently sent by Millennium bcp but not in accordance with the above information, do not reply: delete and report it immediately to: informacoes.clientes@millenniumbcp.pt

If you do not wish to receive such information via email or if you wish to change your email address, please go to www.millenniumbcp.pt and click on Accounts, then Customize.

