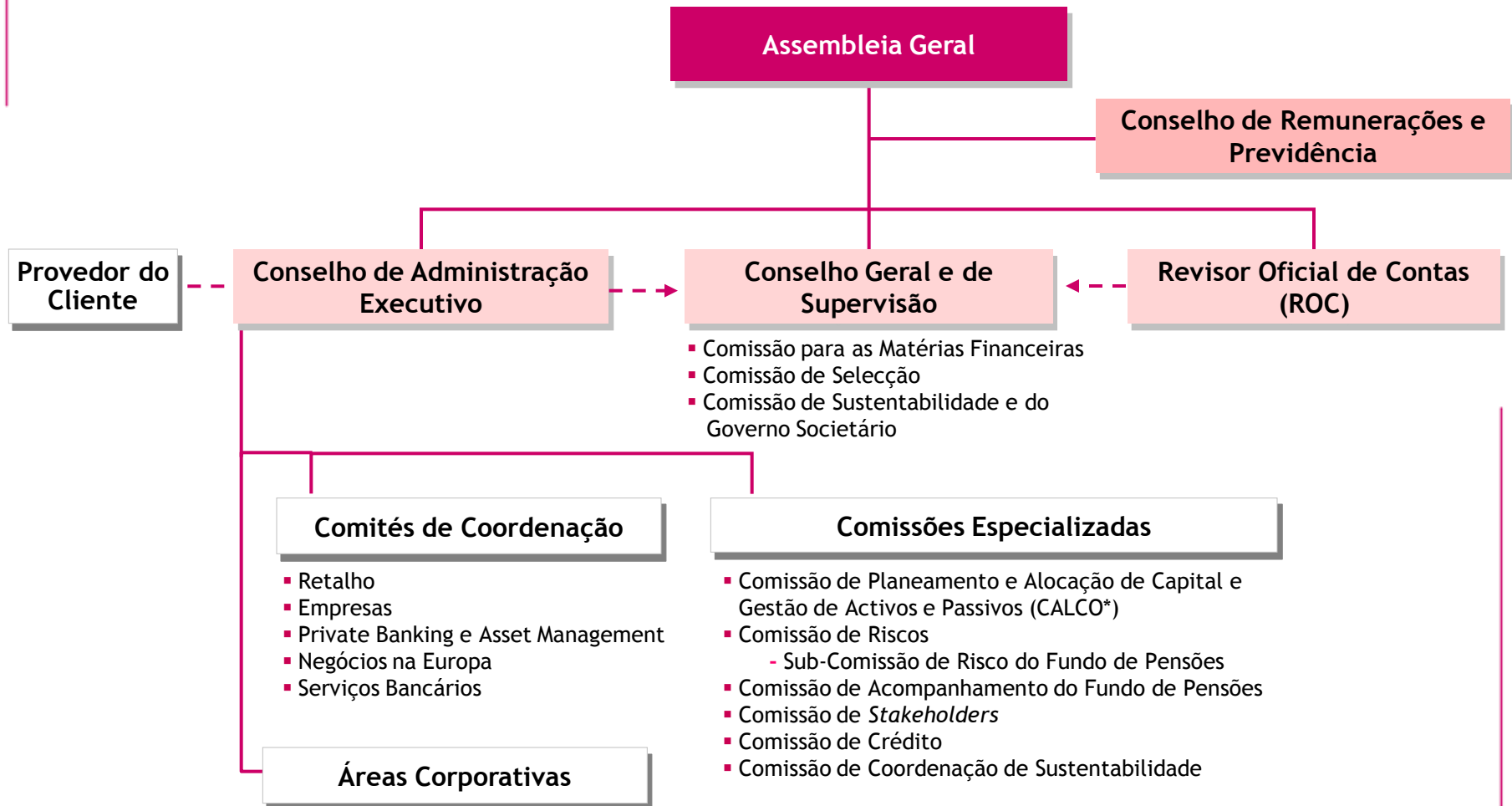


**Comités e Comissões nomeados pelo
Conselho de Administração Executivo
do
Banco Comercial Português, S.A.**

Modelo de Governo de Sociedade



* CALCO = *Capital, Assets and Liabilities Management Commission*

Áreas de negócio e Unidades de suporte

Banca de Retalho

- Banca de Retalho (Sul, Centro Sul, Centro Norte, Norte)
- Direcção Regional da Madeira e Direcção Reg. dos Açores
- Direcção de Apoio à Rede
- Banca Directa
- Direcção de Marketing
- ActivoBank

Banca de Empresas & Crédito Especializado

- Banca de Empresas (Sul, Norte)
- Microcrédito
- Direcção de Marketing de Empresas
- Direcção de Crédito Especializado
- Direcção de Promoção Imobiliária

Corporate & Banca de Investimento

- Direcções de Corporate I e II
- Direcção de Banca de Investimento
- Assessoria Fiscal - Banca de Investimento
- Direcção de Tesouraria e Mercados
- Direcção Internacional

Private Banking & A.M.

- Private Banking
- Millennium Banque Privée (Suíça)
- Asset Management
- Millennium bcp Bank and Trust (Cayman)

Negócios na Europa

- Bank Millennium (Polónia)
- Millennium Bank (Grécia)
- Banca Millennium (Roménia)
- Millennium Bank (Turquia)

Negócios Internacionais

- Millennium bim (Moçambique)
- Millennium Angola
- Desk Oriente
- Millennium bcpbank (EUA)

Serviços Bancários

- Direcção de Informática e Tecnologia
- Direcção de Operações
- Direcção de Crédito
- Direcções de Recuperação de Crédito
- Direcção de Contencioso
- Direcção Administrativa e Patrimonial
- Gabinete de Prevenção e Segurança

Áreas Corporativas

- Compliance Office
- Direcção de Planeamento e Controlo Orçamental
- Gabinete de Estudos
- Direcção de Informação de Gestão
- Direcção de Contabilidade e Consolidação
- Direcção de Relações com Investidores
- Direcção de Auditoria
- Direcção Jurídica
- Direcção Assessoria Fiscal
- Secretaria Geral
- Fundação Millennium bcp
- Direcção de Comunicação
- Secretariado da Sociedade
- Gabinete da Presidência
- FBSU - Foreign Business Support Unit
- Núcleo de Projectos Estratégicos
- Direcção de Suporte à Gestão de Pessoas
- Risk Office
- Direcção de Rating
- Direcção Participações Financeiras e Valorimetria
- Direcção de Qualidade
- Direcção de Assets and Liabilities Management (DALM)

Comités de Coordenação

Têm por objectivo facilitar a articulação das decisões de gestão corrente, envolvendo a Direcção de topo das unidades integradas em cada uma das Áreas de Negócio e na Unidade de Serviços Bancários, com a missão de alinhar perspectivas e suportar a tomada de decisões de gestão por parte do Conselho de Administração Executivo.

Retalho

- Vítor Fernandes *
- José João Guilherme
- Nelson Machado

- Rui Manuel Teixeira **
- José Araújo
- Manuel Marecos Duarte
- Vasco Rebello de Andrade
- Ricardo Valadares
- Pedro Álvares Ribeiro
- Rui Teixeira
- João Sales Luis
- Diogo Campello
- Miguel Magalhães Duarte

Empresas

- Vítor Fernandes *
- José João Guilherme
- Nelson Machado

- José Araújo **
- Rui Manuel Teixeira
- Paulo Azevedo
- Manuel Lupi Bello
- Virgílio Repolho
- Miguel Tavares Rodrigues
- Diogo Campello

Private Banking e Asset Management

- Luís Pereira Coutinho *
- António Ramalho

- Carlos Álvares **
- Diogo Campello
- José Salgado
- Jorge Gois
- Nuno Botelho

Negócios na Europa

- Luís Pereira Coutinho*
- Nelson Machado

- Boguslaw Kott (Polónia)
- João Brás Jorge (Polónia)
- Rui Coimbra (Grécia)
- José Toscano (Roménia) **
- João Martins (Turquia)

Serviços Bancários

- Vítor Fernandes*
- Miguel Maya

- Artur Luna Pais **
- Fernando Maia
- Carlos Alves
- Jorge Octávio
- Manuela Reis
- Nicolau Romão
- Paulo Amaral
- Carlos Rocha
- Pedro Rocha
- Miguel Manso
- Dimitrios Kyparissis
- Julianna Boniuk
- Vasconcelos Guimarães

* Coordenador, a quem compete designar o Secretário do Comité

** Secretário designado pelo Coordenador

Nota: Os membros dos Comités e das Comissões são obrigatoriamente designados pelo CAE BCP (Artigos 13º e 14º do Regimento do CAE)

Comissão de Planeamento e Alocação de Capital e Gestão de Activos e Passivos (CALCO)

Group Capital, Assets and Liabilities Commission (Group CALCO)

- Paulo Macedo
- Vítor Fernandes
- António Ramalho
- Luís Pereira Coutinho
- Miguel Maya
- 1.º Responsável pela Direcção de Tesouraria e Mercados
- 1.º Responsável pela Direcção de Informação de Gestão
- 1.º Responsável pela Direcção de Planeamento e Controlo Orçamental
- 1.º Responsável pelo Gabinete de Estudos
- 1.º Responsável pela Direcção de Participações Financeiras e Valorimetria
- 1.º Responsável pela Direcção de Assets and Liabilities Management
- 1.º Responsável pela Direcção de Corporate I
- Um Responsável de Banca Empresas (Norte e Sul), em rotação mensal
- Um Responsável das Direcções de Coordenação de Retalho, em rotação mensal
- Risk Officer
- Compliance Officer
- Chief Economist

Descrição

Cabe ao Group CALCO a monitorização e gestão dos activos e passivos e a alocação de capital, competindo-lhe estabelecer as políticas adequadas de gestão dos riscos de liquidez e de mercado ao nível do balanço consolidado do Grupo.

Comissão de Riscos

Comissão de Riscos

- Carlos Santos Ferreira
- Paulo Macedo
- Vítor Fernandes
- José João Guilherme
- Nelson Machado
- Luís Pereira Coutinho
- Miguel Maya
- António Ramalho
- 1.º Responsável pela Direcção de Tesouraria e Mercados
- 1.º Responsável pela Direcção de Planeamento e Controlo Orçamental
- 1.º Responsável pelo Gabinete de Estudos
- Risk Officer
- Compliance Officer
- 1.º Responsável pela DALM
- 1.º Responsável pela Direcção de Auditoria
- 1.º Responsável pela Direcção de Crédito
- 1.º Responsável pela Direcção de Rating
- 1.º Responsável pela Direcção Participações Financeiras e Valorimetria

Descrição

A Comissão de Riscos é responsável por acompanhar os níveis globais de risco incorridos (riscos de crédito, mercado, liquidez e operacional), assegurando que os mesmos são compatíveis com os objectivos e estratégias aprovadas para o desenvolvimento da actividade do Grupo.

Comissão de Acompanhamento do Fundo de Pensões

Comissão de Acompanhamento do Fundo de Pensões

- Vítor Fernandes
- Risk Officer
- 1.º Responsável pela Direcção de Suporte à Gestão de Pessoas
- 1.º Responsável pela direcção de Planeamento e Controlo Orçamental
- Director Geral da PensõesGere
- Representante da Comissão de Trabalhadores
- 3 Representantes dos Sindicatos do sector

Descrição

A Comissão de Acompanhamento do Fundo de Pensões tem as competências definidas na Lei dos Fundos de Pensões, designadamente elaborar pareceres sobre alterações dos contratos constitutivos e acompanhar a gestão financeira dos fundos.

Nota: O representante da Comissão de Trabalhadores ocupa lugar cedido por um dos associados, por convite do CAE do BCP.

Sub-Comissão de Risco do Fundo de Pensões

Sub-Comissão de Risco do Fundo de Pensões

- Paulo Macedo
- Vítor Fernandes
- Nelson Machado
- António Ramalho
- F&C
- 1.º Responsável pela Direcção de Planeamento e Controlo Orçamental
- 1.º Responsável pela Direcção de Assets and Liabilities Management
- 1.º Responsável pela Direcção de Suporte à Gestão de Pessoas
- Risk Officer
- Representante responsável pela PensõesGere

Descrição

A Sub-Comissão de Risco do Fundo de Pensões é responsável pela monitorização e gestão do risco dos Fundos de Pensões do Grupo, competindo-lhe estabelecer as estratégias de cobertura e as políticas de investimento adequadas.

Comissão de Stakeholders

Comissão de Stakeholders

- Carlos Santos Ferreira
- Paulo Macedo
- Presidente da Assembleia Geral
- Provedor do Cliente
- Representante da Comissão de Trabalhadores
- Luís Mota Freitas (Representante da Fundação Millennium bcp)
- Jorge Morgado (DECO, em representação de Clientes)
- José Joaquim Oliveira (IBM, em representação de Fornecedores)
- Luís Campos e Cunha (Universidade Nova, em representação de Universidades)
- Chefe de Gabinete do Presidente do CAE (Secretário da Comissão)

Descrição

Esta Comissão foi constituída em 2005, sendo um órgão de relacionamento com os Stakeholders. Funciona como um canal privilegiado de disseminação de informação interna da empresa e como um fórum de debate e aconselhamento estratégico ao Conselho de Administração Executivo. Os seus membros resultam de “eleições” através de painéis de Stakeholders (Colaboradores e Accionistas) ou por convite a individualidades de mérito e prestígio reconhecidos.

Comissão de Crédito

Comissão de Crédito

- Um mínimo de três membros do CAE, dos quais:
 - Administrador com o Pelouro do Crédito
 - Administrador com o Pelouro da Recuperação de Crédito
- 1.º Responsável pela Direcção de Crédito
- 1.º Responsável pela Direcção de Recuperação de Crédito Especializado
- 1.º Responsável pela Direcção de Contencioso
- 1.º Responsável pela Direcção de Rating
- 1.º Responsável pela Direcção Jurídica
- Risk Officer
- Compliance Officer

Composição específica

(em função das operações a avaliar e/ou da natureza das mesmas)

Directores Coordenadores das Áreas Comerciais e Banca de Investimento, Crédito Especializado e Direcção de Promoção Imobiliária e os Directores de Crédito de Nível 3.

Comissão de Coordenação de Sustentabilidade

Comissão de Coordenação de Sustentabilidade

- Paulo Macedo (CAE)
- 1.º Responsável pela Direcção de Comunicação
- 1.º Responsável pela Direcção de Qualidade
- 1.º Responsável pela Direcção Administrativa e Patrimonial
- 1.º Responsável pela Direcção de Marketing
- 1.º Responsável pela Direcção de Suporte a Gestão de Pessoas
- 1.º Responsável pelo Gabinete de Estudos
- Representante da Fundação Millennium bcp